



Gute Gründe für die Ausbildung:

- Du lernst alle Pflegebereiche kennen und entscheidest dann, was Dir am meisten Spaß macht.
- Pflegefachkräfte werden immer gesucht. Deine berufliche Zukunft ist gesichert.
- Eine Berufung mit Kopf, Herz und Hand

Das Besondere bei uns:

- moderne Pflegeschulen
- deutschlandweit vernetztes Unternehmen
- motivierte Lehrkräfte
- enge Zusammenarbeit mit vielen Kooperationspartnern der Region
- innovative und digitale Lernmethoden
- praxisnahe Trainingsräume
- individuelle Lernförderung
- Wir begleiten Dich ein Leben lang.

Haben wir Dein Interesse geweckt?

Kontaktiere uns oder bewirb Dich direkt!

Zugangsvoraussetzung:

- persönliche und gesundheitliche Eignung
- 10-jährige allgemeine Schulausbildung (Über weitere Zugangsmöglichkeiten außerhalb dieses Rahmens beraten wir Dich gerne.)
- sichere Kenntnisse der deutschen Sprache (Wort/Schrift)

Fördermöglichkeiten

- Eine finanzielle Förderung über die Agentur für Arbeit bzw. das Jobcenter ist möglich.

Wir beraten Dich gerne über weitere Möglichkeiten!

Unsere Pflegeschulen in Baden-Württemberg & Hessen.

Pflegeschule Karlsruhe
Rüppurrer Straße 1a
76137 Karlsruhe
Tel.: +49 721 92122253
Mail: karlsruhe@apm-bw.de

Pflegeschule Mannheim
Salzachstraße 2-4
68199 Mannheim
Tel.: +49 160 92287143
mannheim@apm-bw.de

Pflegeschule Bad Nauheim
Hohe Straße 4-6
61231 Bad Nauheim
Tel.: +49 06032 869110
badnauheim@apm-hessen.de

Pflegeschule Gießen
Seltersweg 87
35390 Gießen
Tel.: +49 641 55990100
giessen@apm-hessen.de



Weitere Standorte deutschlandweit sowie die Starttermine findest Du online!

Wir freuen uns auf Dich!

Ausbildungsstart:
1. April und 1. Oktober jeden Jahres



Pflege braucht Visionäre

Mach Deine Ausbildung in der Pflege!
Pflegefachmann und Pflegefachfrau



Die Akademie für Pflegeberufe und Management

Die apm ist ein privates Bildungsunternehmen mit einem breiten Spektrum an Ausbildungs- und Weiterbildungsmöglichkeiten rund um das Thema Pflege.

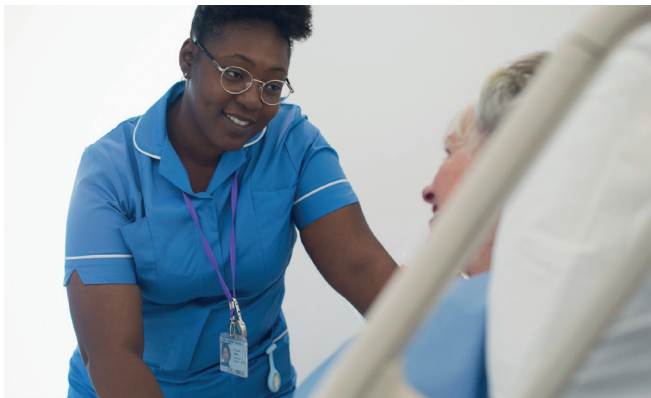
Unser Ziel besteht darin, Dich für die Pflege zu begeistern. Wir begleiten Dich bei Deiner Entwicklung zu einer kompetenten Fachkraft, die den Gesundheitsmarkt bereichert. Durch Engagement, Kompetenz und Leidenschaft machen wir Dich zum Pflegehelden von morgen.

Was macht man eigentlich in diesem Beruf?

Pflegfachmann/Pflegfachfrau

Die Gesellschaft braucht Dich! Bist Du bereit Verantwortung für die Gesundheit anderer zu übernehmen und dort zu unterstützen, wo Hilfebedarf besteht? Sei Du die Person, die Menschen in allen Altersstufen versorgt und sie dabei begleitet, ihre Gesundheit und ihre Selbstständigkeit zu erhalten oder wieder zu verbessern.

Du möchtest Dich speziell für das Arbeitsfeld der Altenpflege aufstellen? Dann kannst Du nach dem zweiten Ausbildungsjahr die Vertiefung „Altenpflege“ wählen und erhältst nach Deinem dritten Ausbildungsjahr den Abschluss als staatlich anerkannte/r Altenpflegerin/Altenpfleger.



Aufgaben:

- Erhebung und Feststellung des individuellen Pflegebedarfs
- Organisation, Gestaltung und Steuerung des Pflegeprozesses
- Durchführung ärztlich angeordneter Tätigkeiten
- Erhaltung, Wiederherstellung und Förderung der Gesundheit von zu pflegenden Menschen
- Beratung, Anleitung und Unterstützung von zu pflegenden Menschen
- Analyse, Evaluation, Sicherung und Entwicklung der Qualität der Pflege

Arbeitsfelder in der Ausbildung:

- ambulante Pflegedienste
- stationäre Pflegeeinrichtungen
- Krankenhäuser
- weitere Fachrichtungen in der Versorgung von Menschen aller Altersklassen

Berufliche Perspektive:

- hohe Arbeitsplatzsicherheit
- flexible Arbeitszeitmodelle
- große gesellschaftliche Relevanz
- attraktive Vergütung
- Einsatzmöglichkeiten in vielen Bereichen des Gesundheitswesens
- vielfältige Entwicklungsmöglichkeiten im pflegerischen und administrativen Bereich (zum Beispiel Wundmanagement, Praxisanleitung, Stationsleitung etc.)

Die Ausbildung im Überblick

