

Gute Gründe für die Ausbildung:

- Du lernst alle Pflegebereiche kennen und entscheidest dann, was Dir am meisten Spaß macht.
- Pflegefachkräfte werden immer gesucht. Deine berufliche Zukunft ist gesichert.
- Eine Berufung mit Kopf, Herz und Hand

Das Besondere bei uns:

- moderne Pflegeschulen
- deutschlandweit vernetztes Unternehmen
- motivierte Lehrkräfte
- enge Zusammenarbeit mit vielen Kooperationspartnern der Region
- innovative und digitale Lernmethoden
- praxisnahe Trainingsräume
- individuelle Lernförderung
- Wir begleiten Dich ein Leben lang.

Haben wir Dein Interesse geweckt?

Kontaktiere uns oder bewirb Dich direkt!

Zugangsvoraussetzung:

- persönliche und gesundheitliche Eignung
- 10-jährige allgemeine Schulausbildung (Über weitere Zugangsmöglichkeiten außerhalb dieses Rahmens beraten wir Dich gerne.)
- sichere Kenntnisse der deutschen Sprache (Wort/Schrift)

Fördermöglichkeiten

- Eine finanzielle Förderung über die Agentur für Arbeit bzw. das Jobcenter ist möglich.

Wir beraten Dich gerne über weitere Möglichkeiten!

Unsere Pflegeschulen in NRW.

Pflegeschule Aachen
Martinstraße 10–12
52062 Aachen
Tel.: +49 241 55957755
aachen@apm-nrw.de

Pflegeschule Bielefeld
Feilenstraße 31
33602 Bielefeld
Tel.: +49 521 96797016
bielefeld@apm-nrw.de

Pflegeschule Duisburg
Mülheimer Straße 46
47057 Duisburg
Tel.: +49 203 57033711
duisburg@apm-nrw.de

Pflegeschule Dortmund
Alte Straße 65
44143 Dortmund
Tel.: +49 231 567703810
dortmund@apm-nrw.de

Pflegeschule Düsseldorf
Fritz-Vomfelde-Straße 14–16
50547 Düsseldorf
Tel.: +49 211 98471892
duesseldorf@apm-nrw.de

Pflegeschule Heinsberg
Markt 22
52525 Heinsberg
Tel.: +49 2452 1572080
heinsberg@apm-nrw.de

Pflegeschule Köln
Widdersdorfer Straße 401
50933 Köln
Tel.: +49 221 9776060
koeln@apm-nrw.de

Pflegeschule Lippstadt
Klusetor 1a
59555 Lippstadt
Tel.: +49 2941 7609027
lippstadt@apm-nrw.de

Pflegeschule Münster
Nienkamp 80
48147 Münster
Tel.: +49 0251 2012098
muenster@apm-nrw.de

Pflegeschule Recklinghausen
Königswall 28
45657 Recklinghausen
Tel.: +49 2361 106200
recklinghausen@apm-nrw.de

Pflegeschule Wuppertal
Friedrich-Engels-Allee 2
42103 Wuppertal
Tel.: +49 202 2815540
wuppertal@apm-nrw.de

Weitere Standorte deutschlandweit sowie die Starttermine findest Du online!



Pflege braucht Visionäre

Mach Deine Ausbildung in der Pflege!
Pflegefachmann und Pflegefachfrau



Die Akademie für Pflegeberufe und Management

Die apm ist ein privates Bildungsunternehmen mit einem breiten Spektrum an Ausbildungs- und Weiterbildungsmöglichkeiten rund um das Thema Pflege.

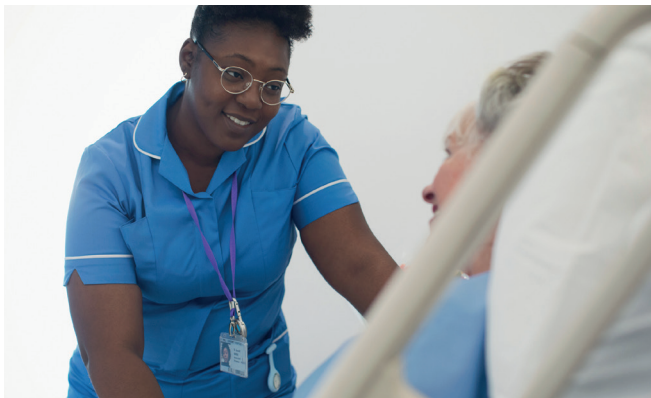
Unser Ziel besteht darin, Dich für die Pflege zu begeistern. Wir begleiten Dich bei Deiner Entwicklung zu einer kompetenten Fachkraft, die den Gesundheitsmarkt bereichert. Durch Engagement, Kompetenz und Leidenschaft machen wir Dich zum Pflegehelden von morgen.

Was macht man eigentlich in diesem Beruf?

Pflegfachmann/Pflegfachfrau

Die Gesellschaft braucht Dich! Bist Du bereit Verantwortung für die Gesundheit anderer zu übernehmen und dort zu unterstützen, wo Hilfebedarf besteht? Sei Du die Person, die Menschen in allen Altersstufen versorgt und sie dabei begleitet, ihre Gesundheit und ihre Selbstständigkeit zu erhalten oder wieder zu verbessern.

Du möchtest Dich speziell für das Arbeitsfeld der Altenpflege aufstellen? Dann kannst Du nach dem zweiten Ausbildungsjahr die Vertiefung „Altenpflege“ wählen und erhältst nach Deinem dritten Ausbildungsjahr den Abschluss als staatlich anerkannte/r Altenpflegerin/Altenpfleger.



Aufgaben:

- Erhebung und Feststellung des individuellen Pflegebedarfs
- Organisation, Gestaltung und Steuerung des Pflegeprozesses
- Durchführung ärztlich angeordneter Tätigkeiten
- Erhaltung, Wiederherstellung und Förderung der Gesundheit von zu pflegenden Menschen
- Beratung, Anleitung und Unterstützung von zu pflegenden Menschen
- Analyse, Evaluation, Sicherung und Entwicklung der Qualität der Pflege

Arbeitsfelder in der Ausbildung:

- ambulante Pflegedienste
- stationäre Pflegeeinrichtungen
- Krankenhäuser
- weitere Fachrichtungen in der Versorgung von Menschen aller Altersklassen

Berufliche Perspektive:

- hohe Arbeitsplatzsicherheit
- flexible Arbeitszeitmodelle
- große gesellschaftliche Relevanz
- attraktive Vergütung
- Einsatzmöglichkeiten in vielen Bereichen des Gesundheitswesens
- vielfältige Entwicklungsmöglichkeiten im pflegerischen und administrativen Bereich (zum Beispiel Wundmanagement, Praxisanleitung, Stationsleitung etc.)

Die Ausbildung im Überblick

