



## Der Ablauf im Überblick

| 1. Teil  | 2. Teil   |
|--|---|
| <b>Das KompetenzCentrum Pflege kompakt (KC Pflege kompakt)</b><br><u>Vorbereitung</u><br>Dauer: 6 Monate | <b>Qualifikation zum/zur Gesundheits- und Pflegeassistent*in</b><br><u>Ausbildung</u><br>Dauer: 24 Monate |
| Pflegetheorie und Praxis<br><b>plus:</b> Qualifikation zur Betreuungskraft                               | Ausbildung Gesundheits- und Pflegeassistent*in  |
| Berufsspezifische Sprachförderung (Ziel B1)  | Praktische Ausbildung im Betrieb  |
| Inkl. 5 Wochen Praktikum im Betrieb  | Verkürzung der Pflegefachmann/-frau Ausbildung im Anschluss möglich                                       |



## Wir sind für Sie vor Ort.

### Kontakt

apm Hamburg  
 Osterfeldstraße 12-14  
 22529 Hamburg

Anprechpartner  
 Christian Holz  
 040 2388 27026  
 christian.holz@apm.de

### Anfahrt

Gebäude 2 | Etage 4



Info Hotline:  
**040 270 750 999**

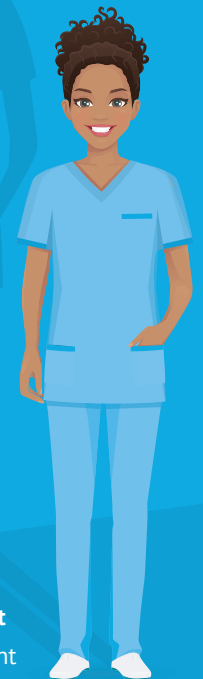


[www.care-for-integration.de](http://www.care-for-integration.de)

[www.apm.de](http://www.apm.de)



## Wir machen Dich fit für die Pflege!



### KompetenzCentrum Pflege kompakt

- Berufsbezogener Sprachunterricht ab A2
- Qualifizierung zur Betreuungskraft
- Praktikum im Betrieb





## Fördermöglichkeiten

Deine Teilnahme kann durch die Agentur für Arbeit oder das Jobcenter (Bildungsgutschein) gefördert werden. Dann ist die Ausbildung für dich kostenlos!

### Warum eine Karriere in der Pflege?

- Dauerhafte Jobgarantie
- Gutes Einstiegsgehalt (ab 2.500,- €/monatl.)
- Feste Arbeitsverträge und gute Aufstiegschancen
- Ein Job in der Pflege verbessert die Aufenthaltsperspektive

Hast du noch Fragen oder brauchst Hilfe?

**Ruf uns gerne an!**

**040 270 750 999**

## Herzlich Willkommen in der Pflege!

In der Pflege haben schon immer Menschen aus verschiedenen Kulturen zusammengearbeitet. In Krankenhäusern und Pflegeeinrichtungen sind Menschen mit einer internationalen Geschichte ganz besonders willkommen.

### Tolle Aufstiegschancen

Die Pflege bietet lebenslange Aufstiegschancen mit gleichzeitiger Jobgarantie! Von der Betreuungskraft (ab 2.500,- €/monatl.) bis zur Pflegefachkraft (ca. 3.600,- €/monatl.) ist alles möglich.

Eine erste Qualifizierung bietet dir die Grundlage für deinen weiteren Weg. Unser Angebot ist in Schritten aufgebaut. Du startest mit der Qualifizierung zur Betreuungskraft und kannst bei uns als Pflegefachkraft abschließen.

### Du möchtest noch besser deutsch sprechen?

**Kein Problem, wir helfen dir.**

- Du hast gerade erst mit dem deutsch lernen begonnen?
- Du konntest mal besser deutsch sprechen (B1), hast aber vieles wieder vergessen?

Wir bringen dir Deutsch für den Pflegeberuf bei. Im Unterricht und in den Praxiszeiten übst und trainierst du täglich dein Deutsch. So wirst du, passend zu deiner fachlichen Ausbildung bei uns, immer besser deutsch sprechen.

Gute Praxisbetriebe helfen dir, zusätzlich erste Erfahrungen zu machen. Unser Kooperationspartner ist der Bundesverband privater Anbieter sozialer Dienste e.V.

