



Wir sind für dich vor Ort.

Aachen

Martinstraße 10-12
52062 Aachen

Bonn

Am Schützenhof 3-4
53119 Bonn

Düsseldorf

Fritz-Vomfelde-Straße 14-16
40547 Düsseldorf

Köln

Widdersdorfer Straße 401
50933 Köln

Krefeld

Fichtenhain 13 a-c
47907 Krefeld

Wuppertal

Friedrich-Engels-Allee 20
42103 Wuppertal

Mail:

rheinland-kc@apm.de

Bielefeld

Feilenstraße 31
33602 Bielefeld

Dortmund

Alte Straße 65
44143 Dortmund

Duisburg

Falkstraße 47
47058 Duisburg

Essen

Hachestr. 8
45127 Essen

Lippstadt

Klusetor 1a
59555 Lippstadt

Münster

Nienkamp 80
48147 Münster

Recklinghausen

Herrenstraße 5
45657 Recklinghausen

Mail:

westfalen-kc@apm.de

Info Hotline
+49 40 270 750 999



www.apm.de
www.care-for-integration.de



Der Ablauf im Überblick

1. Teil

Das Kompetenzzentrum
Pflege (KC Pflege)

Vorbereitung

Dauer: 12 Monate

Pflege­theorie
und Praxis
plus: Qualifikation
zur Betreuungskraft

Berufsspezifische
Sprachförderung
(Ziel B1)

Vorbereitung auf den
Hauptschulabschluss

2. Teil

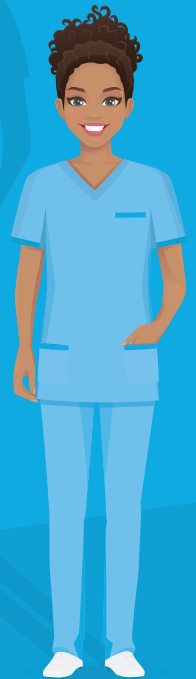
Ausbildung
Pfle­gefachassistentz

Dauer: 18 Monate

Ausbildung
Pfle­gefachassistentz

Förderung über Bildungsgutschein möglich,
da AZAV zertifiziert.

Deine Zukunft im Pflegeberuf



Wir machen dich fit für
die Pflegeausbildung!

- Vorbereitung auf den Hauptschulabschluss
- berufsbezogener Sprachunterricht ab A2
- Qualifizierung zur Betreuungskraft
- Ausbildung zur Pflegefachassistentz

Version 1.5



Akademie für Pflegeberufe und Management
(apm) GmbH
Fritz-Vomfelde-Straße 14 - 16, 40547 Düsseldorf

Geschäftsführer: Dr. Matthias Glasmeyer,
Eva Großpietsch, Kristina Keller
Registergericht Düsseldorf, HRB 98849





Fördermöglichkeiten

Deine Teilnahme kann durch die Agentur für Arbeit oder das Jobcenter (Bildungsgutschein) gefördert werden. Dann ist die Ausbildung für dich kostenlos!

Warum eine Karriere in der Pflege?

- Dauerhafte Jobgarantie
- Gutes Einstiegsgehalt (ab 2.600,- €/monatl.) schon nach einem Jahr Ausbildung
- Feste Arbeitsverträge und gute Aufstiegschancen
- Ein Job in der Pflege verbessert die Aufenthaltsperspektive

Hast du noch Fragen oder brauchst Hilfe?

Ruf uns gerne an! +49 40 270 750 999

Herzlich Willkommen in der Pflege!

In der Pflege haben schon immer Menschen aus verschiedenen Kulturen zusammengearbeitet. In Krankenhäusern und Pflegeeinrichtungen sind Menschen mit einer internationalen Geschichte ganz besonders willkommen.

Tolle Aufstiegschancen

Die Pflege bietet lebenslange Aufstiegschancen mit gleichzeitiger Jobgarantie! Von der Betreuungskraft (ab 2.600,- €/monatl.) bis zur Pflegefachkraft (ca. 3.800,- €/monatl.) ist alles möglich.

Der Hauptschulabschluss bietet dir die Grundlage für deinen weiteren Weg. Für viele Ausbildungen – so auch für die Pflegeausbildung – wird er vorausgesetzt.

Du möchtest noch besser deutsch sprechen?

Kein Problem, wir helfen dir.

- Du hast gerade erst mit dem deutsch lernen begonnen?
- Du konntest mal besser deutsch sprechen (B1), hast aber vieles wieder vergessen?

Wir bringen dir Deutsch für den Pflegeberuf bei. Im Unterricht und in den Praxiszeiten übst und trainierst du täglich dein Deutsch. So wirst du, passend zu deiner fachlichen Ausbildung bei uns, immer besser deutsch sprechen.

Gute Praxisbetriebe helfen dir, zusätzlich erste Erfahrungen zu machen. Unser Kooperationspartner ist der Bundesverband privater Anbieter sozialer Dienste e.V.

