



Wir sind für dich vor Ort.

Standorte

Pflegeschule Gießen
Seltersweg 87
35390 Gießen
hessen-kc@apm.de

Pflegeschule Bad Nauheim
Hohe Straße 4-6
61231 Bad Nauheim
hessen-kc@apm.de

Pflegeschule Darmstadt
Goebelstr. 1-3
64293 Darmstadt
hessen-kc@apm.de

Pflegeschule Kassel
Karthäuser Str. 12
34117 Kassel
Tel.: +49 1713890954
hessen-kc@apm.de

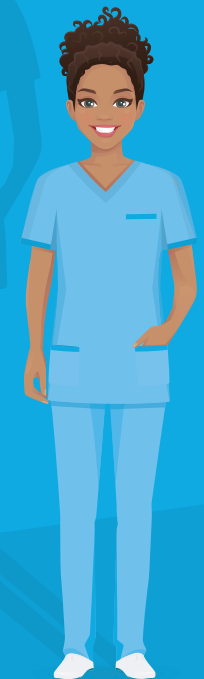
Info Hotline:
+49 40 270 750 999



www.apm.de
www.care-for-integration.de



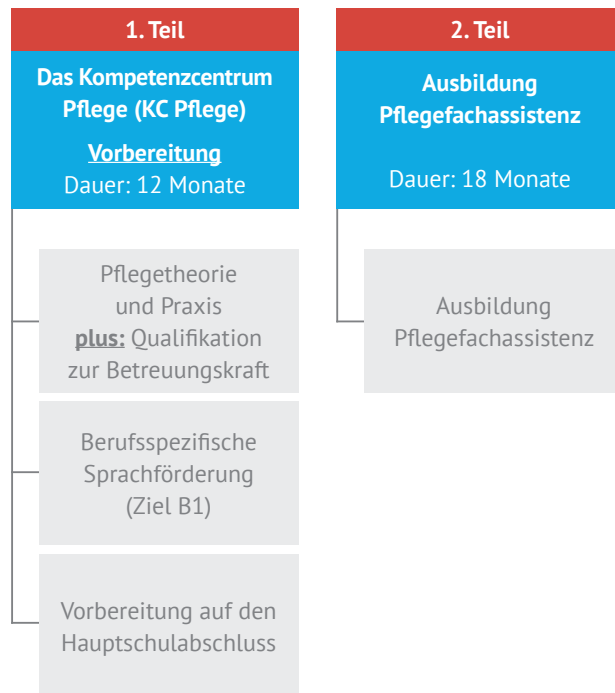
Deine Zukunft im Pflegeberuf



KompetenzCentrum Pflege

- Vorbereitung auf den Hauptschulabschluss
- Berufsbezogener Sprachunterricht ab A2
- Qualifizierung zur Betreuungskraft

Der Ablauf im Überblick



Förderung über Bildungsgutschein möglich,
da AZAV zertifiziert

Version 1.3



apm Süd GmbH
Goethering 7
49074 Osnabrück

Geschäftsführer:
Dr. Matthias Glasmeyer, Stefan Nolte
Registergericht Osnabrück, HRB 217137





Herzlich Willkommen in der Pflege!

In der Pflege haben schon immer Menschen aus verschiedenen Kulturen zusammengearbeitet. In Krankenhäusern und Pflegeeinrichtungen sind Menschen mit einer internationalen Geschichte ganz besonders willkommen.

Tolle Aufstiegschancen

Die Pflege bietet lebenslange Aufstiegschancen mit gleichzeitiger Jobgarantie! Von der Betreuungskraft (ab 2.600,- €/monatl.) bis zur Pflegefachkraft (ca. 3.800,- €/monatl.) ist alles möglich.

Der Hauptschulabschluss bietet dir die Grundlage für deinen weiteren Weg. Für viele Ausbildungen – so auch für die Pflegeausbildung – wird er vorausgesetzt.

Du möchtest noch besser deutsch sprechen?

Kein Problem, wir helfen dir.

- Du hast gerade erst mit dem deutsch lernen begonnen?
- Du konntest mal besser deutsch sprechen (B1), hast aber vieles wieder vergessen?

Wir bringen dir Deutsch für den Pflegeberuf bei. Im Unterricht und in den Praxiszeiten übst und trainierst du täglich dein Deutsch. So wirst du, passend zu deiner fachlichen Ausbildung bei uns, immer besser deutsch sprechen.

Gute Praxisbetriebe helfen dir, zusätzlich erste Erfahrungen zu machen. Unser Kooperationspartner ist der Bundesverband privater Anbieter sozialer Dienste e.V.

Fördermöglichkeiten

Deine Teilnahme kann durch die Agentur für Arbeit oder das Jobcenter (Bildungsgutschein) gefördert werden. Dann ist die Ausbildung für dich kostenlos!

Warum eine Karriere in der Pflege?

- Dauerhafte Jobgarantie
- Gutes Einstiegsgehalt (ab 2.600,- €/monatl.) schon nach einem Jahr Ausbildung
- Feste Arbeitsverträge und gute Aufstiegschancen
- Ein Job in der Pflege verbessert die Aufenthaltsperspektive

Hast du noch Fragen oder brauchst Hilfe?

Ruf uns gerne an! +49 40 270 750 999

