



Wir sind für dich vor Ort.

Standort

Pflegeschule Hamburg
 Osterfeldstraße 12-14
 22529 Hamburg
 Tel.: +49 171 2737601
 hamburg-kc@apm.de

Info Hotline:
+49 40 270 750 999

Anfahrt

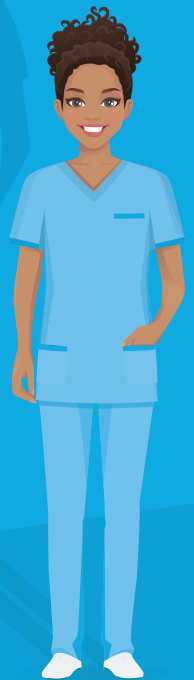
Gebäude 2 | Etage 3



www.apm.de
www.care-for-integration.de



Deine Zukunft im Pflegeberuf



**Wir machen dich fit für
die Pflegeausbildung!**

- Erster allgemeinbildender Schulabschluss (ESA)
- berufsbezogener Sprachunterricht ab A2
- Qualifizierung zur Betreuungskraft
- Ausbildung zur Gesundheits- und Pflegeassistenz

Der Ablauf im Überblick

1. Teil	2. Teil
Das Kompetenzzentrum Pflege (KC-Pflege) Vorbereitung Dauer: 12 Monate	Ausbildung zum/zur Gesundheits- und Pflegeassistent*in Ausbildung Dauer: 24 Monate
Pflegetheorie und Praxis plus: Qualifikation zur Betreuungskraft	Ausbildung Gesundheits- und Pflegeassistent*in
Berufsspezifische Sprachförderung (Ziel B1)	Praktische Ausbildung im Betrieb
Vorbereitung: Erster allgemeinbildender Schulabschluss (ESA)	Verkürzung der Pflegefachmann/-frau Ausbildung im Anschluss möglich

**Förderung über Bildungsgutschein möglich,
da AZAV zertifiziert**



apm Nord GmbH
 Osterfeldstraße 12/14
 22529 Hamburg

Geschäftsführer:
 Dr. Matthias Glasmeyer, Kai Schmidt
 Registergericht Hamburg, HRB 160012

Version 1.4





Herzlich Willkommen in der Pflege!

In der Pflege haben schon immer Menschen aus verschiedenen Kulturen zusammengearbeitet. In Krankenhäusern und Pflegeeinrichtungen sind Menschen mit einer internationalen Geschichte ganz besonders willkommen.

Tolle Aufstiegschancen

Die Pflege bietet lebenslange Aufstiegschancen mit gleichzeitiger Jobgarantie! Von der Betreuungskraft (ab 2.600,- €/monatl.) bis zur Pflegefachkraft (ca. 3.800,- €/monatl.) ist alles möglich.

Der Hauptschulabschluss bietet dir die Grundlage für deinen weiteren Weg. Für viele Ausbildungen – so auch für die Pflegeausbildung – wird er vorausgesetzt.

Du möchtest noch besser deutsch sprechen? Kein Problem, wir helfen dir.

- Du hast gerade erst mit dem deutsch lernen begonnen?
- Du konntest mal besser deutsch sprechen (B1), hast aber vieles wieder vergessen?

Wir bringen dir Deutsch für den Pflegeberuf bei. Im Unterricht und in den Praxiszeiten übst und trainierst du täglich dein Deutsch. So wirst du, passend zu deiner fachlichen Ausbildung bei uns, immer besser deutsch sprechen.

Gute Praxisbetriebe helfen dir, zusätzlich erste Erfahrungen zu machen. Unser Kooperationspartner ist der Bundesverband privater Anbieter sozialer Dienste e.V.

Fördermöglichkeiten

Deine Teilnahme kann durch die Agentur für Arbeit oder das Jobcenter (Bildungsgutschein) gefördert werden. Dann ist die Ausbildung für dich kostenlos!

Warum eine Karriere in der Pflege?

- Dauerhafte Jobgarantie
- Gutes Einstiegsgehalt (ab 2.600,- €/monatl.) schon nach einem Jahr Ausbildung
- Feste Arbeitsverträge und gute Aufstiegschancen
- Ein Job in der Pflege verbessert die Aufenthaltsperspektive

Hast du noch Fragen oder brauchst Hilfe?

Ruf uns gerne an! +49 40 270 750 999

