

## Online-KC-Pflege Ideal für:

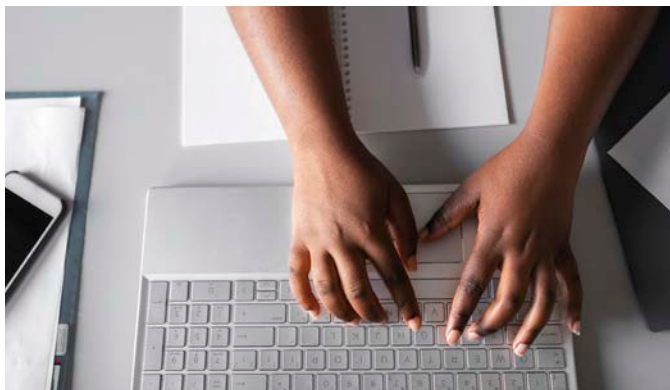
- Menschen mit Migrationshintergrund
- Menschen ohne Schulabschluss
- Alleinerziehende
- Bewohner\*innen ländlicher Regionen
- Personen mit Mobilitätseinschränkungen

### Was bringst du mit?

- Interesse an dem Berufsfeld Pflege
- Deutsche Sprachkenntnisse ab Niveau A2
- Grundkenntnisse im Umgang mit PC oder Tablet
- Etwa 9 Jahre Schulbildung

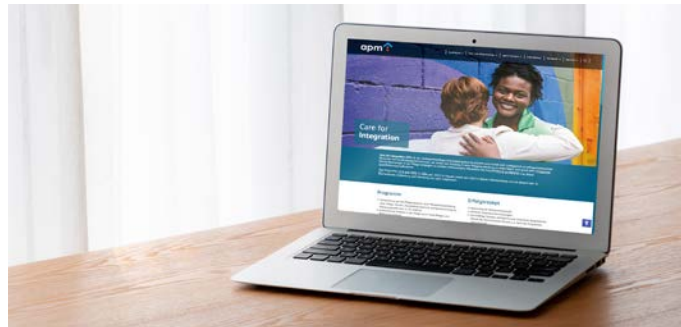
### Was wir dir bieten:

- Kostenlose Teilnahme mit einem Bildungsgutschein
- Hauptschulabschluss + Zertifikat als Betreuungskraft
- Verbesserung der Bleibeperspektive
- Dauerhafte Jobgarantie und gute berufliche Perspektiven
- Individuelle Lernbegleitung
- Ein Laptop für deinen Online-Unterricht



## Deine Vorteile im Online-KC-Pflege:

- Virtueller Live- Unterricht
- Begleitende Lernplattform
- Persönlicher Ansprechpartner für alle Fragen
- Kostenlos mit Bildungsgutschein (inkl. Leihgerät)
- Vorbereitung auf den ersten Schulabschluss



### Ansprechperson

Regionalkoordination  
apm International  
online-kc@apm.de

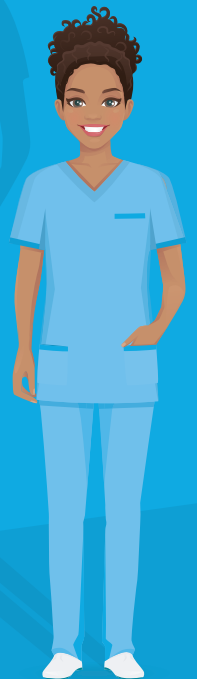
Termin vereinbaren:  
**+49 175 899 31 96**



[www.apm.de](http://www.apm.de)  
[www.care-for-integration.de](http://www.care-for-integration.de)



# Online-KC-Pflege Deine Zukunft im Pflegeberuf



**Wir machen dich von zuhause aus fit  
für die Pflegeausbildung!**

- Vorbereitung auf den Hauptschulabschluss
- Berufsbezogener Sprachunterricht ab A2
- Qualifizierung zur Betreuungskraft
- Vorbereitung für eine Ausbildung oder Tätigkeit in der Pflege



apm Holding GmbH  
Goethering 7  
49074 Osnabrück

Geschäftsführer:  
Dr. Matthias Glasmeyer, Frank Nuy  
Registergericht Berlin, HRB 1889188

Version 1.0





## Herzlich Willkommen in der Pflege!

In der Pflege haben schon immer Menschen aus verschiedenen Kulturen zusammengearbeitet. In Krankenhäusern und Pflegeeinrichtungen sind Menschen mit einer internationalen Geschichte ganz besonders willkommen.

### Tolle Aufstiegschancen

Die Pflege bietet lebenslange Aufstiegschancen mit gleichzeitiger Jobgarantie! Von der Betreuungskraft (ab 2.500,- €/monatl.) bis zur Pflegefachkraft (ca. 3.800,- €/monatl.) ist alles möglich.

Der Hauptschulabschluss bietet dir die Grundlage für deinen weiteren Weg. Für viele Ausbildungen – so auch für die Pflegeausbildung – wird er vorausgesetzt.

### Du möchtest noch besser deutsch sprechen?

Kein Problem, wir helfen dir.

- Du hast gerade erst mit dem deutsch lernen begonnen?
- Du konntest mal besser deutsch sprechen (B1), hast aber vieles wieder vergessen?

Wir bringen dir Deutsch für den Pflegeberuf bei. Im Unterricht und in den Praxiszeiten übst und trainierst du täglich dein Deutsch. So wirst du, passend zu deiner fachlichen Ausbildung bei uns, immer besser deutsch sprechen.

Gute Praxisbetriebe helfen dir, zusätzlich erste Erfahrungen zu machen. Unser Kooperationspartner ist der Bundesverband privater Anbieter sozialer Dienste e.V.

## Der Ablauf im Überblick

Das Kompetenzzentrum Pflege (KC-Pflege)		
Vorbereitung Dauer: 12 Monate		
Pflege­theorie und Praxis <b>Plus:</b> Qualifikation zur Betreuungskraft	Berufs­spezifische Sprachförderung (Ziel B1)	Vorbereitung: Hauptschulabschluss (400 UE)

Deinen Einstieg planen wir individuell entsprechend deiner Vorqualifikationen.

## Fördermöglichkeiten

Deine Teilnahme kann durch die Agentur für Arbeit oder das Jobcenter (Bildungsgutschein) gefördert werden. Dann ist die Ausbildung für dich kostenlos!

### Warum eine Karriere in der Pflege?

- Dauerhafte Jobgarantie
- Gutes Einstiegsgehalt (ab 2.500,- €/monatl.) schon nach einem Jahr Ausbildung
- Feste Arbeitsverträge und gute Aufstiegschancen
- Ein Job in der Pflege verbessert die Aufenthaltsperspektive

Du hast noch Fragen zum Online-KC-Pflege oder möchtest einen Termin vereinbaren?

**Ruf uns gerne an! +49 175 899 31 96**